

KONICA MINOLTA

# bizhub

## 7516/7521

“ I'm at the Hub.”

16页/分钟\*1 (7516)及21页/分钟\*1 (7521)的多功能数码复印机，配备复印，打印，扫描和传真\*2功能。



\*图中产品，已安装选购件。

\*1 A4横向  
\*2 选购件功能

The essentials of imaging

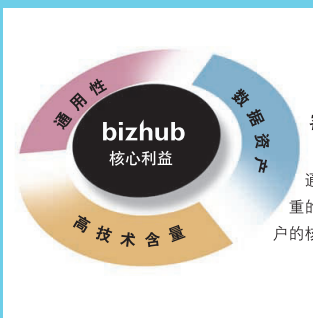


小机身，大用途。

bizhub 7516/7521，搭载了复印、打印、扫描和传真功能，并给您的办公室带来了强大的竞争力。该机具备良好的经济性，能够大量节省办公总费用，尤其是通讯费用。其小巧紧凑的外形，能够游刃有余地放置在您紧凑的办公场所之中。bizhub 7516/7521是小型办公室、家庭办公室及其它有必要节省空间的场所的最佳办公选择。

**bizhub** 柯尼卡美能达向您隆重介绍全新品牌bizhub  
一个创新的商标，打开成功之门。

- 商务自由化——时间与空间的全面节省。
- 让您置身于信息应用的前沿。
- 通过艺术化的科技连接人与人。



客户的核心利益被固化在  
所有柯尼卡美能达Bizhub产品中

通用性、数据资产及高技术含量。是柯尼卡美能达一贯注重的焦点，在每一台bizhub的产品中，都固化了这3点带给客户的核心利益，使您的商务活动更自由、更智能化。



\*图中产品，已安装选购件。

**bizhub 7516/7521**

# 扫描功能

## [标配扫描功能]

bizhub7516/7521通过使用USB电缆直接与PC相连以后，能够成为一台TWAIN兼容型的本地扫描仪。能够扫描包括书本页面在内的原稿，最大尺寸可达A3。

## [扫描至电子邮件]\*

您能够将图片或文本文件扫描成TIFF或PDF格式的文件，并作为电子邮件的附件直接发送。这就提供了快速、简便、经济的文件传送方法。

## [扫描至FTP]\*

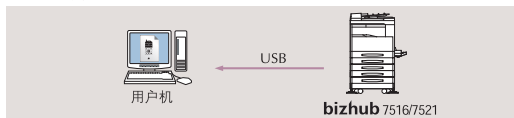
扫描后的数据直接传送到FTP服务器，并存储在您所预先指定的目录中。您可以将纸张文件转换为电子数据，使得信息能够方便地通过网络进行共享。

## [快速拨号/单触键拨号]

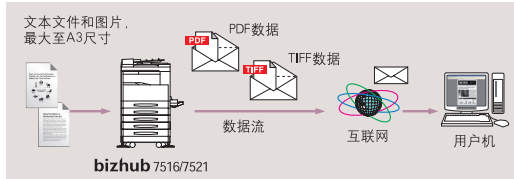
请参阅传真和因特网传真部分。

\*需要加装传真组件FK-505、扫描组件SU-502和网络界面卡NC-502。

## USB连接

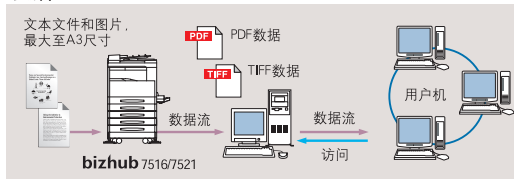


## 扫描至电子邮件



被扫描的图像作为电子邮件的附件的形式进行传送。

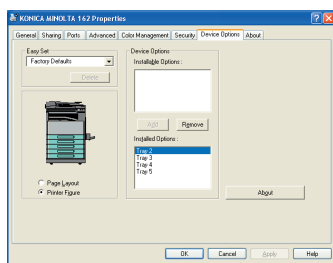
## 扫描至FTP



# 网络打印功能

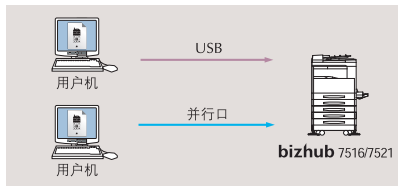
## [标配GDI打印功能]

能够从PC进行最大尺寸至A3的文件打印，最大尺寸可至A3。在300dpi的打印分辨率下，bizhub7516/7521的打印速度为16页/分钟\*2和21页/分钟\*2；在600dpi的打印分辨率下，速度为12页/分钟\*2。



## [标配USB和并行接口]

在没有网络连通的情况下，可以允许2个用户通过直连的方法，同时使用打印功能。



## [网络打印]\*1

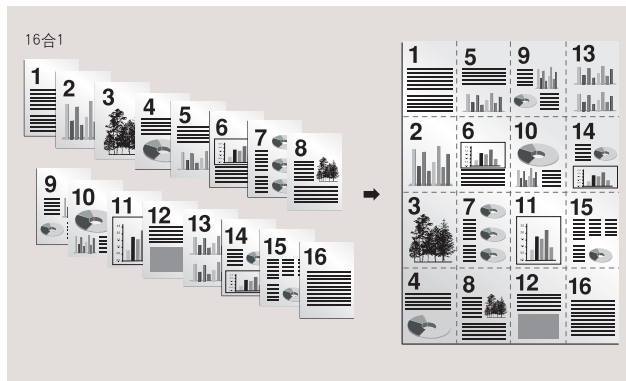
加装选购件网络界面卡NC-502后，bizhub7516/7521可成为一台网络打印机（10Base-T/100Base-TX自适应）。

## [PCL打印控制器IC-205](选购件)

该选购件可实现PCL6打印功能并提高生产能力，在600dpi分辨率的打印输出达到每分钟16页(7516)和每分钟21页(7521)。单次高速RIP，可以保证您多套大量输出时的打印速度。

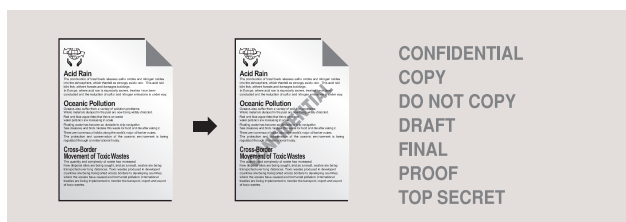
## [多合一输出]

这个功能可以让您在单页面上打印2、4、6、9或16页的页面，减少了原本打印所需要使用的大量纸张。



## [水印]

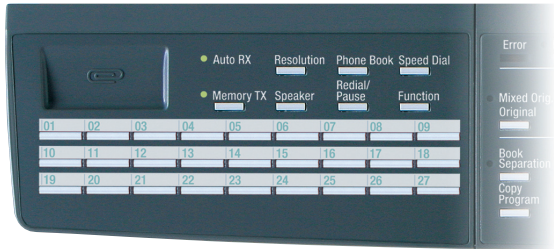
打印时自动添加如“CONFIDENTIAL”字样的水印文字。并有7种预设的水印。自定义时最多可以选择30种水印类型，最大可以输入20个字符的词组。



\*1 需要加装选购件网络界面卡NC-502。  
\*2 A4 横向

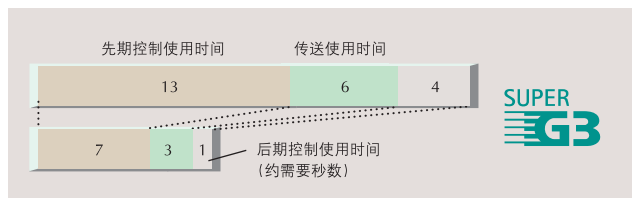
# 传真和互联网传真

\*必须加装选配件传真组件FK-505



## [超级G3传真]

传真功能使用超级G3国际标准，并使用JBIG高效数据压缩格式。能够在一般的电话线路上进行高速传真传送，降低您的通讯费用。



使用标准图像质量模式，发送一张约700个字符A4尺寸原稿的传真约耗时3秒。

## [平滑]

平滑功能减少了斜纹和文本字符弯曲的情况发生。

## [6种图像质量模式]

共有3种图像模式等级：标准、精细和超精细。结合可以被用于更高质量的照片传送的半色调模式，可以派生出6种图像质量模式。

## [90度图像旋转发送/接收]\*1\*2

在发送文件前，A4横向的原稿将被自动旋转90度。当接收到A4尺寸的传真后，如果传真的方向与供纸的方向不同，图像在输出前，会被自动旋转90度。

### 旋转接收



## [大容量内存接收]\*3

bizhub7516/7521标配32MB的主机内存，可以接收和存储最大约280页的页面数据。主机内存可以扩展到最大96MB，届时可以接收和存储最大约1024页的页面数据。

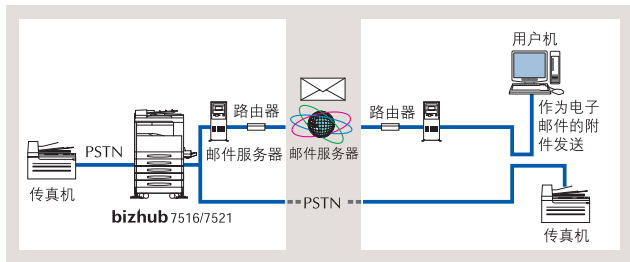
## [快速拨号/单触键拨号/程序拨号]

最多可以登记200个经常使用的传真号码和电子邮件地址。另外，您还可以定义单触键登记最多27个目的地群组，您还可以对特殊的目的地发送/接收设置进行编程。

## [传真转发功能]

你可以将接收到的传真转发到指定传真号码或邮件地址。接收到的传真文件可以在转发的同时打印输出。

注释：转发到电子邮件地址需要电子邮件环境的支持。



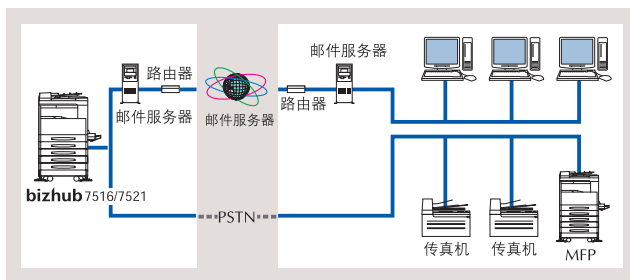
## [从PC直接发送]\*4

提供bizhub7516/7521，从PC上直接发送文档数据到外部传真机。现在，发送传真前，不需要将文档打印输出了，这样可以减少图像质量的损失。

## [通过传真和电子邮件仿真广播发送]

这个功能可以让您一次将原稿广播发送到243个目的地。允许在一个工作中同时广播发送到传真和电子邮件目的地。

注释：转发到电子邮件地址需要电子邮件环境的支持。

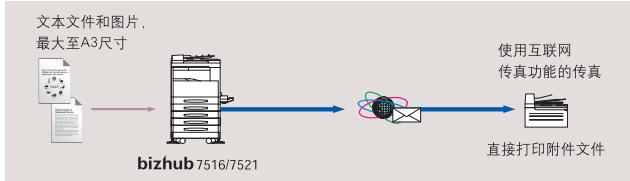


## [互联网传真]\*4

通过互联网，高速、高质量进行图像传真的发送和接收。这样可以大量节省话费，尤其在经常使用长途传真的情况下。

注释：接收方必须同时拥有兼容互联网传真的设备。

### 互联网传真功能



\*1 当原稿被按照A4（横向）或Letter（横向）进纸时，可以使用图像旋转功能。

\*2 当接收B5尺寸的传真时，不能使用图像传真功能。

\*3 传真内存使用bizhub7516/7521的主机内存。

\*4 必须加装选配件网络界面卡NC-502和扫描组件SU-502。

# 实用功能

## [快速首张副本输出]

bizhub 7516/7521能够在7秒\*1或更短时间内完成首张副本输出。这样就减少了等待的时间，提高您的工作效率。

## [多任务并行处理]

因为扫描、打印和通讯功能都是完全独立的，文件甚至可以在其它文件正在被打印的同时，进行传真。

## [25% - 400%倍率缩放]

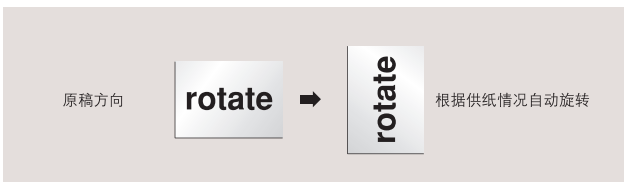
bizhub7516/7521拥有对文件进行25% - 400%超大范围的缩放倍率。缩放以1%为步进，允许您对尺寸进行细微的调整。另外，允许对水平和垂直方向分别进行缩放的调整。

## [多种自动功能]

bizhub7516/7521配备有多种自动功能，保证了最高的图像质量。这些自动功能包括自动浓度调节、自动纸张选择和自动缩放设置等功能。

## [90度图像旋转]

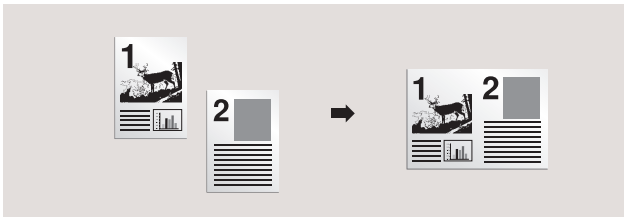
在原稿方向和供纸的方向不同时，图像在被打印输出前将被自动旋转90度，以防止误打印情况。



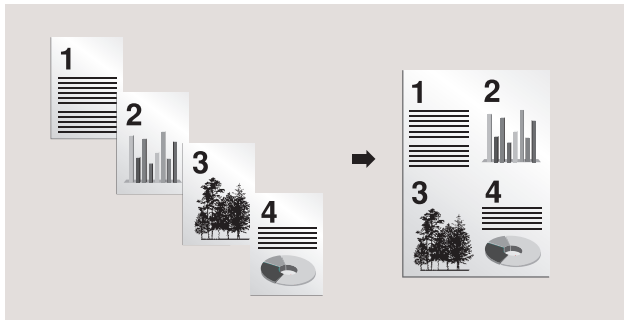
## [2合1/4合1复印]\*2

2合1/4合1功能可以在1页副本页面上复印2页或4页原稿，可以让您大量减少纸张的用量。

### 2合1复印

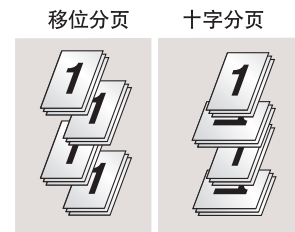


### 4合1复印



## [移位分页/十字分页]\*2\*3

首先将需要分页的原稿临时存入内存，然后安装正确的次序进行成套打印。



## [万用纸盒和多张手送托盘]\*4

万用纸盒可以使用A3到A5尺寸的纸张，同时可以使用明信片、透明胶片、信封和其它特殊媒介。100张的手送托盘也支持多种媒介，包括厚纸、透明胶片、标签纸和信封。



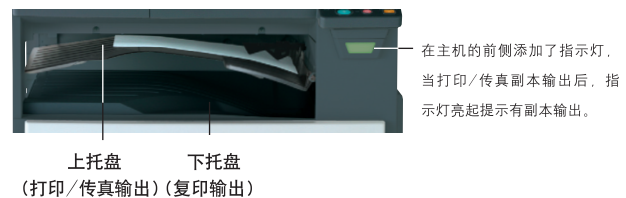
## [最大纸张容量]

bizhub7516/7521标配纸盒的容量最大为250/500张。加装选购件后，最大容量为1350张。这样就能减少因为需要添加纸张而发生的停机时间，保证大量复印的连续运行。



## [工作托盘]\*5

打印机和传真输出副本和复印输出的副本将能够被自动分离，能够避免混淆并使得副本容易分辨。



\*1 A4横向。  
\*2 不需要加装自动输稿器。  
\*3 使用移位分页，必须加装选购件移位托盘SF-501。  
\*4 多张手送托盘不能用于传真接收的供纸。  
\*5 需要加装选购件工作托盘JS-503。

# 管理

## 文件管理

### [PageScope Cabinet]\*1

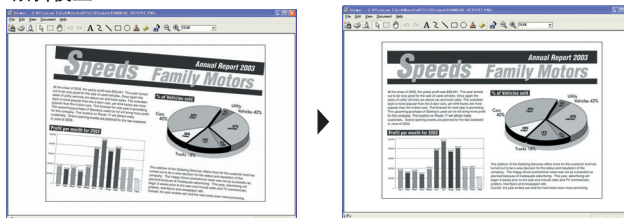
您能够方便地将扫描的数据传送到您的PC中，PageScope Cabinet提供了这种处理文件的方法。

注释：与选购件网络界面卡NC-502一同销售

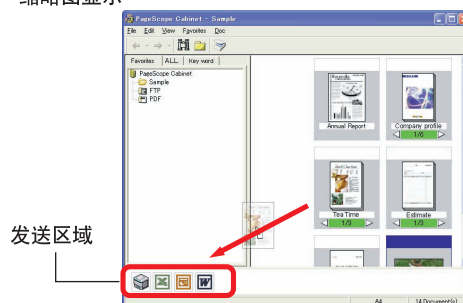
#### ■ 图像校正带来高质量的扫描数据

图像倾斜或偏离中央时，不需要进行文件预扫描。您可以使用PageScope Cabinet的图像校正功能定位图像，使其便于阅读。

倾斜校正



缩略图显示



#### ■ 简化图像处理过程

拖曳文件到已登记的图标，方便地进行文件打印或邮件发送。

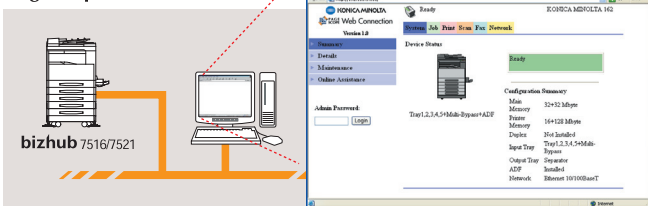
## 设备管理

### [PageScope Web Connection]\*2

PageScope Web Connection可以方便地让您通过PC就能直接了解纸张和碳粉的剩余量、设置快速拨号，并可以指定已被扫描的数据发送的目的地。

注释：与选购件网络界面卡NC-502一同销售

#### PageScope Web connection

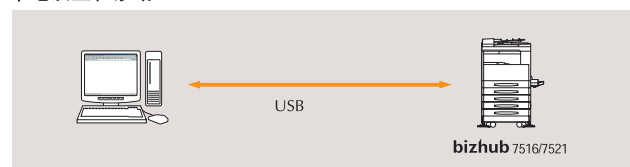


### [本地设置和诊断 (LSD)]\*4

将bizhub7516/7521以USB电缆与PC连接，您甚至可以在无网络连通的情况下使用您的PC作以下设置：

- 编程或更改单触键、快速拨号和组拨号数字
- 对传真登记、复印功能和电子邮件进行初始化设置。
- 监视卡纸状态
- 监视主机的计数器（查询打印输出的数量）

#### 本地设置和诊断



### [PageScope 地址簿功能]\*3

单触键、快速拨号和其它地址数据可以从PC批量导入或导出。

### [部门管理]

最大可以检查20个部门的复印量。

\*1 必须加装选购件传真组件FK-505、扫描组件SU-502和网络界面卡NC-502。

\*2 必须加装选购件网络界面卡NC-502。

\*3 可以从网络上下载，或通过柯尼卡美能达技术代表获取。  
<http://www.biz.konicaminolta.com/km/download>

\*4 在传真组件FK-505中提供。

#### 功能列表和选购件 ● 标配 + 选购件

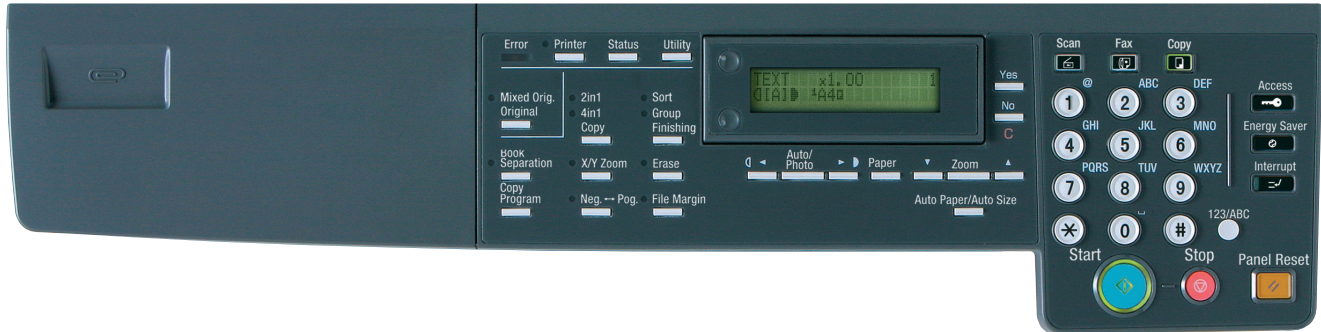
2合1 4合1复印功能	●
电子分页	●
移位分页	+SF-501
十字分页	+PF-502 or MB-501
本地扫描	●
扫描至电子邮件	+FK-505, SU-502 and NC-502
扫描至FTP	+FK-505, SU-502 and NC-502
标准GDI打印	●
USB/并行接口	●

网络打印	+ NC-502
PCL6打印	+ 打印控制器IC-205
超级G3传真	+ FK-505
互联网传真	+ FK-505, SU-502和NC-502
通过传真和电子邮件广播发送	+ FK-505, SU-502和NC-502
转发到邮件地址	+ FK-505, 当需要转发到邮件地址时还需要加装SU-502和NC-502
从PC直接发送传真	+ FK-505, SU-502和NC-502

## 通用设计

### [通用设计的控制面板]

使用高反差色指示，大型按键和可变角度的LCD显示器（24度、17度或10度），贴近用户的设计带来简便的操作。鲜明的显示非常易于理解，常用键在设计时还特别加大了尺寸。



### [双色机身设计]

bizhub7516/7521的机身色使用了2种基色。这种新型的设计使得您能更容易地看清输出的纸张。



### [便于打开/关闭的纸盒把手]

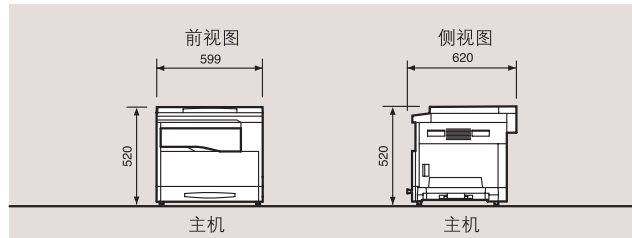
您可以把握突出的纸盒把手，方便地打开纸盒。



### [占地面积极小]

拥有强大功能的bizhub7516/7521，使用了紧凑的机身设计，最小化了机器的占地空间。

外形尺寸(单位: mm) (7516)



\*图中产品，已安装选购件。

### 7516 / 7521规格

类型	桌面式
扫描分辨率	600dpi
输出分辨率	600dpi
内存容量	标准: 32MB 最大: 96MB
灰度级	256级
原稿类型	纸张, 书籍, 3维物体 (最大3公斤)
最大原稿尺寸	A3
副本尺寸	A3到A5
图像丢失	顶部底部左右边际处的4mm处图像丢失
预热时间	7516: 30秒或更少 7521: 15秒或更少
首张复印速度	稿台扫描: 7秒或更少 自动输稿器扫描: 11秒或更少
复印速度	7516: 16页/分钟 7521: 21页/分钟 *A4 横向
复印缩放倍率	固定倍率: 0.25/0.5/0.7/0.81/1.00/1.15/1.41/2.00/4.00 可以0.1为一级在25%—400%中调节
纸盒	7516标配: 万用纸盒 (250页) 1个/多张手送盘 (100页) 7521标配: 万用纸盒 (250页) 2个/多张手送盘 (100页) 选购件: 万用纸盒PF-502 (250页), 7516可选购4个, 7521可选购3个
纸张厚度	60—157g/m2
连续复印张数	1—99页
电源	220—240V 4.5A 50/60Hz
最大电压	230V主机: 1050瓦
尺寸 (长×宽×高) mm	7516: 599×620×520mm 7521: 599×620×610mm *包括原稿盖板
重量 (公斤)	标配: 约39公斤*包括原稿盖板 全配: 约85公斤
其他功能	标配: GDI 打印 (使用GDI驱动) 本地扫描 (使用TWAIN驱动) 自动缩放设置/自动纸张选择/自动规格选择 图像旋转 书本分离 (书本原稿—简易自动复印) 归档 (图像平移, 消边, 书本消边) 2合1, 4合1复印 十字分页 节电 (预热, 自动关机) 编程登记: 2 电子计数器 (总页数, 纸型页数) 非标准尺寸定义: 1 复印中断 10部门管理 选购: 双面复印 (选购双面器AD-504, 仅限7521)

### GDI打印控制器 (标配)

类型	嵌入式
CPU	TIS ASIC (与主机共用)
内存	标配: 32MB (与主机共用) 选购件: 64MB, 32MB (与主机共用)
打印速度	7516, 每分钟16页 (300dpi), 12页 (600dpi) *A4横向 7521, 每分钟21页 (300dpi), 12页 (600dpi) *A4横向
分辨率	600dpi × 600dpi, 300dpi × 300dpi
协议	选购件: TCP/IP, IPX/SPX (加装选购件网络界面卡NC-502)
操作系统支持	Windows 98/Me/NT4.0/2000/XP/2003Server
接口	标配: USB 1.1, 并行接口 (IEEE1284) 选购: 以太网100Base-TX/10Base-T接口 需加装选购件网络界面卡NC-502

### 本地TWAIN扫描仪 (标配)

类型	黑白扫描仪
尺寸	A3L, A4L/C, B5L/C, A5L/C, B4L Letter L/C, 发票 L/C, 11 × 17, 11 × 14, FLS, 8K, 16K L/C
分辨率	150dpi × 150dpi, 300dpi × 300dpi, 600dpi × 600dpi
操作系统支持	Windows 98/Me/2000/XP/2003Server
驱动	TWAIN
接口	USB 1.1

### PCL打印控制器IC-205

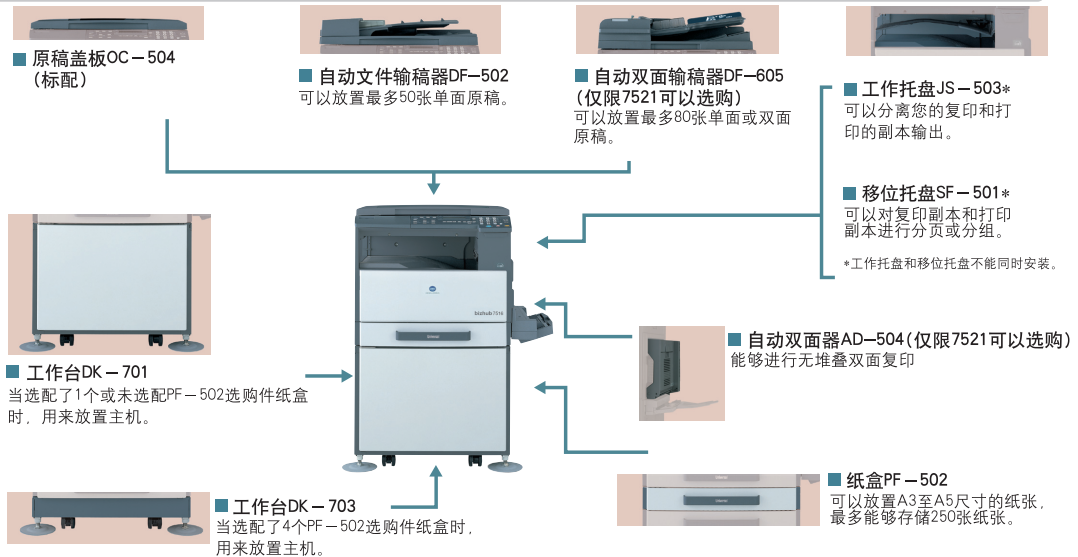
类型	插入式
CPU	Hitachi, SH3
内存	标配: 16MB 选购件: 128MB, 64MB
打印速度	7516, 每分钟16页 (600dpi × 600dpi), 13页1200dpi (等同) × 600dpi 7521, 每分钟21页 (600dpi × 600dpi), 13页1200dpi (等同) × 600dpi *A4横向
分辨率	600dpi × 600dpi, 1200dpi (等同) × 600dpi
PDL	PCL 6/5e
字体	PCL 英语53字体
协议	选购件: TCP/IP, IPX/SPX (加装选购件网络界面卡NC-502)
操作系统支持	Windows 98/Me/NT4.0/2000/XP/2003Server
接口	标配: USB 1.1, 并行接口 (IEEE1284) 选购: 以太网100Base-TX/10Base-T接口 (需加装选购件网络界面卡NC-502)
功率消耗	由主机提供的DC24V, DC5V

### 标准配置

	7516标准配置	7521标准配置
功能	复印, 打印, 扫描	复印, 打印, 扫描
250页万用纸盒	1个	2个
100页多张手送	标配	标配
内存	32M	32M
原稿盖板	标配	标配

### 系统选购件

- 传真组件FK-505 (稍后上市)
- PCL打印控制器IC-205  
装置在主机内部, IC-205增加了多种高级打印功能。
- 扫描组件SU-502 (稍后上市)
- 网络界面卡组件NC-502
- 扩展内存  
EM-101 (32MB)  
EM-102 (64MB)



### 本产品的外观、配置和/或特性如有变更, 恕不另行通知。

bizhub和PageScope是柯尼卡美能达商用科技株式会社的注册商标或者商标。  
Windows是微软公司的注册商标或者商标。  
Adobe和PostScript是Adobe公司的注册商标或者商标。  
所有的其它商标名称都是它们各自拥有者的注册商标或者商标。

\*作为“能源之星”的伙伴, 柯尼卡美能达商用科技株式会社抱着节省能源的宗旨而生产这部符合“能源之星”标准的产品。  
\*能源之星是美国的注册商标。

### 柯尼卡美能达复印机采用环保设计。



- 符合能源之星标准
- 使用可回收材料
- 使用碳粉循环机构
- ISO认证工厂生产。

### 安全使用的要求

- 请在使用本产品前, 详细阅读使用说明书。
- 请使用额定的电源电压。
- 请使用带有正确接地的电源, 预防爆炸和触电事故的发生。

### 制造商: 柯尼卡美能达办公系统 (武汉) 有限公司

地址: 中国武汉市江宁区江兴路23号 邮编: 430023  
北京: 中国北京市东城区金宝街89号金宝大厦10层  
邮编: 100005 电话: (010)65281220 传真: (010)85221052  
上海: 中国上海市茂名南路205号瑞金大厦1212室  
邮编: 200020 电话: (021)64720616 传真: (021)54661061  
广州: 中国广州市环市东路403号广州国际电子大厦1203室  
邮编: 510095 电话: (020)87320575 传真: (020)87320551

### 经销商:

